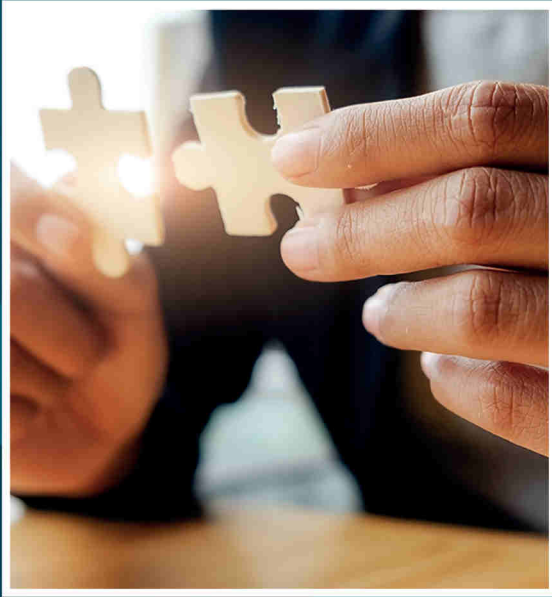


Bir Fikrim Var!

Sizin de özgün bir fikriniz varsa, bu fikirlerinize değer kazandırmak ve onları yasal olarak koruyabilmek için onların Fikrî Mülkiyet Hakları'nı almanız gerekir. Fikrî Mülkiyet Hakları 2'ye ayrılır. Yani fikrinizin niteliği ve alanına göre 2 çeşit yasal koruma yöntemi vardır.

1. Telif Hakları: Müzik, mimarî ve sinema eserleri ile bilgisayar programları gibi alanlardaki fikirlerinizi yasal olarak koruyabilmeniz için onların telif haklarını almanız gerekir.

2. Sınai Mülkiyet Hakları: Patent, faydalı model, tasarım, marka gibi çeşitli buluşlarınız veya yeniliklerinizi koruyabilmek için onların Sınai Mülkiyet Hakları'nı almanız gerekir. Peki patent, faydalı model, tasarım ve marka nedir?



PATENT VE FAYDALI MODEL

Patent ve faydalı model buluşlar için verilen tekel hakkıdır. Teknik bir soruna çözüm getiren ürün veya yöntemlere buluş denir.

BEN DE BULUŞ YAPABİLİR MİYİM?

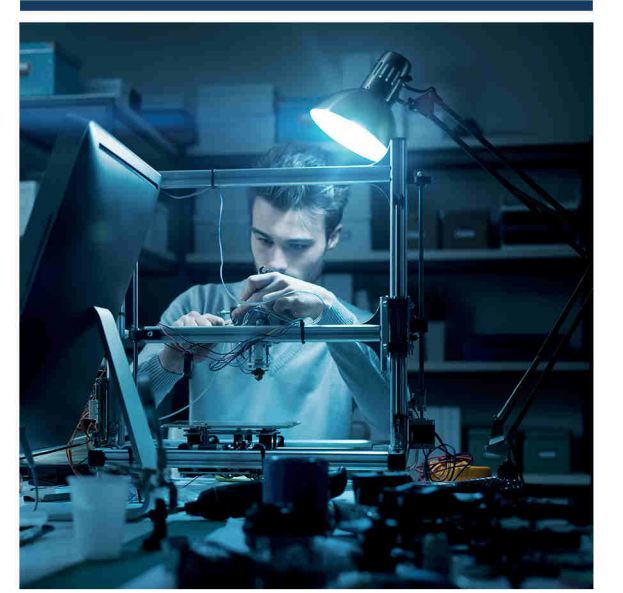
Buluş yapmak için öncelikle küçük problemleri görmekle işe başlayın. Çünkü genellikle büyük icatlar, küçük buluşların bir araya gelmesiyle oluşur. Örneğin bir astronot kıyafeti tek bir buluştan oluşmaz. Bu kıyafet, çok sayıda teknik soruna çözüm getiren yüzlerce buluştan oluşmaktadır.

BULUŞLARIMI YASAL OLARAK NASIL KORUYABİLİRİM?

Buluşlarınızı kamuya açmanız şartıyla, buluşlarınız için patent ve faydalı model belgesi olarak yasal olarak belirli bir süreliğine koruyabilirsiniz. Bu belgeleri alabilmek için Türk Patent ve Marka Kurumu'na çevrimiçi olarak Elektronik Başvuru Sistemi (EPATS) (<https://epats.turkpatent.gov.tr>) üzerinden başvuruda bulunabilirsiniz.



Her fikir değerlidir!
Hayallerinden VAZGEÇME !



PATENT VE FAYDALI MODEL ARASINDAKİ FARKLAR

KONU : Ürün, yöntem, ilaç, kimyasal bileşik ve mikrobiyolojik buluşlar patent belgesi ile korunabilir. Faydalı model belgesi ile yalnızca ürün buluşları korunabilir.

KRİTERLER : Patent belgesinin alınabilmesi için buluşunuzun yeni olması, buluş basamağına sahip olması ve sanayiye uygulanabilir olması gerekir. Faydalı model belgesinin alınabilmesi için ise yalnızca buluşunuzun yeni olması ve sanayiye uygulanabilir olması yeterlidir. Buluş basamağı şartı aranmaz.

KORUMA SÜRESİ : Başvuru tarihinden itibaren patent belgesinin koruma süresi 20 yıl, faydalı model belgesinin ise 10 yıldır.

BELGE ALMA SÜRECİ : Patent belgesinin alınma sürecinde hem araştırma raporu hem de inceleme raporu hazırlanır. Faydalı model belgesinin alınma sürecinde ise yalnızca araştırma raporu hazırlanır ve üç ay itiraz süresi beklenir.